



# Berlin'de Göçmenlik ve Yönetime Katılım



# 30 SORU

- 1** Berlinliler Nereden Geliyorlar?
- 2** Göçmen Kökenliler Hangi Seçimlere Katılabilir?
- 3** Alman Vatandaşı Olmadan Siyasete Nasıl Katılabilirim?
- 4** Berlinin Idare Yapisi Nasıldır?
- 5** Berlin Parlamentosu Nedir?
- 6** Parlamento'da Hangi Partiler Temsil Edilmektedir?
- 7** Partilerin Entegrasyondan Sorumlu Sözcüleri Ne Yapmaktadır?
- 8** Berlin Parlamentosuna Nasıl Ulaşabilirim?
- 9** Vatandaşla Görüşme Saatleri Nedir?
- 10** Berlin Senatosu Nedir?
- 11** Hangi Senato Yönetimi Entegrasyondan Sorumludur?
- 12** Senatonun Atadığı Entegrasyon Müsteşarının Görevleri Nelerdir?
- 13** Eyalet Danışma Kurulu'nun Entegrasyondaki Rolü Nedir?
- 14** Berlin'de Katılım Ve Entegrasyonu Hangi Yasa Düzenler?

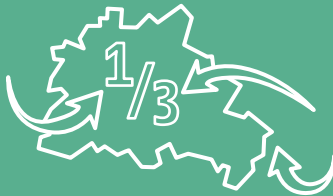
- 15** Entegrasyonun Anlamı Nedir?
- 16** Katılım Nedir?
- 17** Katılım Önemi Nedir?
- 18** İlçelerin Yapısı Nasıldır?
- 19** İlçe Belediye Meclisi Nedir?
- 20** İlçede Entegrasyon Politikası Nasıldır?
- 21** Vatandaş Temsilcisi Nedir?
- 22** İlçe Danışma Kurullarının Entegrasyona Katkisi Nedir?
- 23** İlçe Danışma Kurulunun Entegrasyon Koluna Nasıl Katılabilirim?
- 24** Alman Vatandaşı Olmayanlar Siyasi Partilerde Aktif Çalışabilir mi?
- 25** Siyasi Partilere Yakın Vakıfların Katkisi Nelerdir?
- 26** Almanyadaki Dernek Ve Örgütlerin Rolü Nedir?
- 27** Mülteci Danışma Kurulların Görevi Nedir?
- 28** Nasıl Katılım Sağlayabileceğim Konusunda Nereden Bilgi Alabilirim?
- 29** Alman Vatandaşlığını Nasıl Alabilirim?
- 30** Ayrımcılık İle Nasıl Başa Çıkabilirim?



## Berlinliler Nereden Geliyorlar?

Berlin'in nüfusu 3,7 civarında. 650.000 Berlinlinin Alman vatandaşlığı yoktur, bunların içinde 230.000 Avrupa Birliği ülkesi mensubu, 100.000 ise Türkiyeden. En kalabalık topluluk Türkler ve Polonyalılarıdır. Berlin'de yaşayan 465.000 göçmen Alman vatandaşdır, bu da Berlin'lilerin yaklaşık üçte birinin göç hikayesi taşıdığı anlamına gelmektedir. Bu toplumlari politikaya katılımını sağlamak siyasetin başlıca görevidir.

Dünya görüşü olarak da Berlin çeşitlilik göstermektedir. Berlin nüfusunun büyük bir çoğunluğu herhangi bir dini inanç taşımamaktadır. Ancak Berlin'de farklı dini inançlar da yer bulmaktadır: Protestanlar (%17), Katolikler (%10), Müslümanlar (%7), Yahudiler (%0,3) ve diğer inanç grupları (%3).



## Göçmen Kökenliler Hangi Seçimlere Katılabilir?

Avrupa Birliği vatandaşları şayet en az 3 ay Berlin'de ikamet ediyorsa, İlçe Belediye Meclisi ve Avrupa Parlamento seçimlerine katılma hakkına sahiptirler. Ancak Alman vatandaşı olmayan kişiler eyalet ve federal meclis seçimlerine katılamaz. 18 yaşını doldurmuş Berlinlilerin onda biri (bazı ilçelerde daha fazla) siyasi yaşamdan seçimler dolayısıyla dışlanmaktadır. Bu durum Alman vatandaşlığına bağlı olduğu için halk ve vatandaşlık oylaması, halk dilekçesi gibi doğrudan demokrasinin uygunladığı diğer katılım olanakları için de geçerlidir.

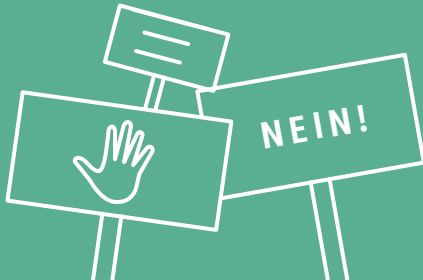
Ancak 16 yaşını doldurmuş tüm Berlinliler halk girişimi yoluyla meclisinin bir konu veya öneri hakkında görüş bildirmesini sağlayabilir. Bunun için gerekli olan 20.000 imzadır.



## Alman Vatandaşı Olmadan Siyasete Nasıl Katılabilirim?

Alman vatandaşı olmayanların normalde seçim ve oylamalara katılma hakkı bulunmamaktadır. Ancak siyaset ilk olarak mecliste veya ilçe belediye meclisinde başlamaz. Tüm şehir sakinlerinin Alman vatandaşı olmadan da kullanabileceği bilgi edinme ve vatandaşlık hakları bulunmaktadır. Bunların içinde ifade özgürlüğü, basın özgürlüğü, toplantı özgürlüğü, örgütlenme ve bilgi edinme hakkı bulunmaktadır.

Bu haklar fikir alışverişinde bulunmak, taraftar edinmek, birlikte milletvekillerine, belediye meclis üyelerine ya da vatandaş temsilcilerine soru yöneltmek ve öneriler getirmek için kullanılabilir. Ayrıca herkese açık bir çok katılım imkani bulunmaktadır, örneğin:



- Barışçıl yürüyüşler,
- Pencereler önündeki afişler,
- Tartışmalar,
- Okullarda angaje olmak, örneğin öğrenci yönetiminde ya da okul-aile birliği ve komitelerde,
- Partilerde,
- Sendikalarda,
- Apartmanda ya da komşuluklarda,
- Dernek ve örgütlerde.

Genel olarak imkanlar çok çeşitlidir ve denendiği zaman pasaportun belirleyici olmadan nelerin yapılabileceğini göstermektedir. Ancak siyasi yapıyı tanımak katılım sağlayabilmek için önemlidir, çünkü hangi konunun nerede doğru olduğunu bilmek gerekir.



## Berlinin Idare Yapisi Nasildir?

Berlin eyaleti Alman federal anayasasına baęlı ve 16 eyaletten birisidir. Tüm eyaletler cumhuriyetçi, demokratik, hukuk ve sosyal devlet anlayışına uygun olmak zorundadır. Ayrıca eyalet anayasası Berlin'deki siyasi düzeni ana hatlarıyla belirler. Tüm siyasi kararlar eyalet anayasıyla belirlenen ana presiplerle uyumlu olmak zorundadır. Berlin eyaleti eğitim, kültür, çevre ve şehir





planlamacılıđı, ekonomik kalkınma, kamu dzenini ve gvenliđi, eyalet ynetiminin dzenini, eyalet bütçesi, entegrasyon ve çalıřma konularında kendi kararlarını alabilir. Kararlar önemli ölçüde senato ve milletvekili meclisi tarafından belirlenir.

Berlin eyaleti 12 ilçeye ayrılmıřtır, ilçelerde kararları ilçe kamu dairesi, ilçe belediye bařkanı ve ilçe belediye meclisi verir.



## Berlin Parlamentosu Nedir?

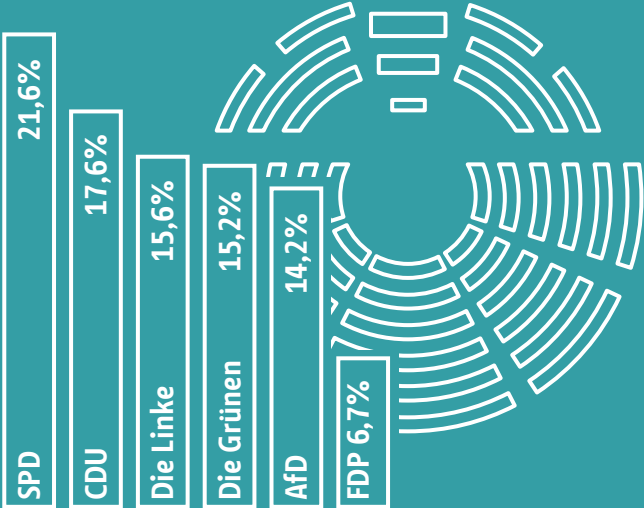
Parlamento yönetimdeki belediye başkanını seçer. Meclis partilerin aday gösterdiği en az 130 milletvekilinden oluşur. Seçme hakkı olan herkes seçilme hakkına sahiptir, yani en az 18 yaşında olan ve en az 3 ay Berlin’de yaşayan tüm Alman vatandaşları.

Milletvekili meclisi Berlin’in yasama kuruludur. Yasaları kontrol eder, tartışır, önerir ve onayını veya reddini oylamaya sunar. Yarı zamanlı parlamento olarak her iki haftada bir perşembe günleri toplanır. İlaveten milletvekilleri siyasi kararların hazırlandığı komisyonlara ve parti grup toplantılarına katılır. Şuanda mevcut olan 15 komisyonun içinde hem Vatandaş Katılım Komisyonu hem de Entegrasyon, İş ve Sosyal Politikalar Komisyonu bulunmaktadır.



## Parlamento'da Hangi Partiler Temsil Edilmektedir?

Aktüel (2017 itibariyle) mecliste aşağıdaki partiler kendi gruplarıyla birlikte temsil edilmektedir: SPD (Sosyal Demokrat Partisi) %21,6, CDU (Hiristian Demokrat Partisi) %17,6, Die Linke (Sol Parti) %15,6, Die Grünen (Yeşiller) %15,2, AfD (Almanya Alternatif Partisi) %14,2 ve FDP (Almanya Hür Partisi) %6,7.





## Partilerin Entegrasyondan Sorumlu Sözcüleri Ne Yapmaktadır?

Entegrasyondan sorumlu sözcüler parti grupları tarafından seçilmektedir. Grupların siyasi görüşleri ile ilgili bilgiler kendi internet sayfalarında bulunmaktadır. An itibariyle entegrasyondan sorumlu sözcüler şunlardır: Karin Korte (SPD), Cornelia Seibeld (CDU), Hakan Tas ve Katina Schubert (Sol Parti), Canan Bayram (Yeşiller), N.N. (AfD) ve Paul Fresdorf (FDP).





## Berlin Parlamentosuna Nasıl Ulaşabilirim?

Parlamentoyu imza kampanyaları, ([www.parlament-berlin.de/de/Das-Parlament/Petitionen/Online-Petition-Formular](http://www.parlament-berlin.de/de/Das-Parlament/Petitionen/Online-Petition-Formular)) -16 yaşını doldurmuş tüm Berlinliler tarafından sunulabilir- halk girişimleri, halk dilekçeleri ve halk oylamaları ile etkilemek mümkündür. Ayrıca milletvekillerinin çoğunluğu vatandaşla görüşme saatleri sunmaktadır. Meclisin açık oturumları eski Prusya eyalet meclisinde Niederkirchenstr. 5 Berlin Mitte adresinde gerçekleşmektedir. (kayıt için: [www.parlament-berlin.de/de/Service/Besucherdienst](http://www.parlament-berlin.de/de/Service/Besucherdienst)). Oturumlar canlı yayınla da ([www.parlament-berlin.de/de/Mediathek/Parlament-live](http://www.parlament-berlin.de/de/Mediathek/Parlament-live)) takip edinebilir.



## Vatandaşla Görüşme Saatleri Nedir?

Vatandaşla görüşme saatleri federal, eyalet ve ilçe bazında siyasetçilerle bir araya gelmek ve kendi taleplerini dile getirmek için iyi bir fırsattır. Herkes orada memnuniyetle karşılanır. Siyasetçiler vatandaşla görüşme saatlerini ilgi duyanlarla ve etkilenenlerle tartışmak, öneri ve tavsiyeler almak için kullanmaktadırlar. Vatandaşla görüşme saatleri Federal Meclis milletvekilleri, Berlin eyalet milletvekilleri ve birçok ilçe belediye meclis üyesi tarafından arz edilmektedir. İlçe belediye başkanları ve ilçe danışma kurulları da sunmaktadır.



## Berlin Senatosu Nedir?

Berlin Senatosu eyalet meselelerinden sorumludur. Yönetimdeki belediye başkanından ve başkan tarafından atanmış ve kendi alanlarına göre görevlendirilmiş 10 senatörden oluşmaktadır. Michael Müller Berlin'in 2014'den beri yönetiminde olan belediye başkanıdır. Her senatörün görev alanının bir ağırlık merkezi bulunmaktadır ve kendi aralarında birçok konuda iş birliği yaparlar. Her bölüm kendi internet sayfasında çalışma alanlarıyla ilgili bilgi vermektedir. Senatonun yapısıyla ilgili bilgileri aşağıdaki sayfada bulabilirsiniz: [www.berlin.de/rbmskzl/regierender-buergermeister/senat](http://www.berlin.de/rbmskzl/regierender-buergermeister/senat)



## Hangi Senato Yönetimi Entegrasyondan Sorumludur?

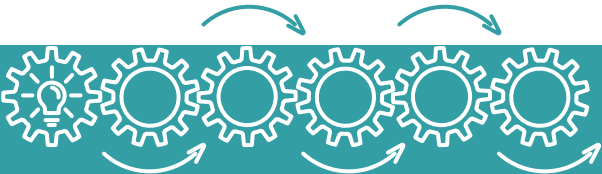
Entegrasyon, İş ve Sosyal Politikalar dairesi sorumlu olan bölümdür. Şu anki senatör Elke Breitenbach'tir. Entegrasyon politikalarında görevli müsteşar ise Daniel Tietze'dir. 30 yılı aşkın süredir Berlin'de entegrasyon ile ilgili siyasi konulardan sorumlu bir bölüm yönetimi bulunmaktadır. Bu yönetim senatonun entegrasyon ve göç konuları için atadığı kişi tarafından yönetilir. Şu anda görevli olan kişi Andreas Germershausen'dir. Atanan kişi göçmen kökenlilerle ilgili konularda bağlantılar kurar ve onların haklarını kabul ettirmeleri konusunda destek olur (PartIntG §5).

2004 yılından itibaren entegrasyon ve göç konularından sorumlu eyalet danışma kurulu bulunmaktadır. Bu kurul üzerinden göçmen kökenli Berlinliler senato düzeyinde doğrudan entegrasyon ile ilgili siyasi tartışmalara katılırlar. Ancak entegrasyon politikasıyla ilgili konular diğer alanlar için de önemlidir ve bu nedenle diğer senato yönetimlerinin de gündeminde yer alır.



## Senatonun Atadığı Entegrasyon Müsteşarının Görevleri Nelerdir?

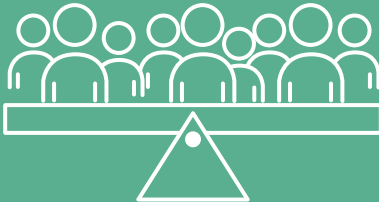
PartIntG yasaasının 5. paragrafı ve 2. cümlesine göre entegrasyondan sorumlu atanmış kişi „göçmen kökenlilerin toplumsal hayatın her alanında eşit katılım haklarına sahip olma imkanının verilmesine” katkı sağlamakla görevlidir. Bu kişi uyuma engel olacak faktörlerin ve göçmen kökenlilere karşı kurumsal ayrımcılığın ortadan kaldırılması ve saygının, karşılıklı kabul ve birlikte barışçıl yaşamın korunması için hizmet eder. Bu amaçları gerçekleştirebilmek için konseptler, stratejiler geliştirir, tedbirler alır ve diğer senato yönetimlerine tavsiyelerde bulunur. Görev alanları, programlar ve güncel konular ile ilgili bilgiler görevli kişinin internet sayfasında ([www.berlin.de/lb/intmig](http://www.berlin.de/lb/intmig)) bulunmaktadır, buradan iletişim kurmak da mümkündür.



## Eyalet Danışma Kurulunun Entegrasyondaki Rolü Nedir?

Entegrasyon ve göçten sorumlu Eyalet Danışma Kurulu Berlin senatosunu entegrasyon politikalarıyla ilgili tüm sorularında destek ve fikir verir. Kurulun üyeleri farklı göçmen gruplarının temsilcileri ve dernekleridir. Eyalet Danışma Kurulu Berlin'in entegrasyon politikasını geliştirmesi için tavsiyelerde bulunur. Kurulun çalışmalarındaki anahtar cümle şöyledir: „Entegrasyon katılımı gerektirir”. Eyalet Danışma Kurulu göçmenler için eşit fırsatlar yaratılması ve göçmenlerin katılımının artması, aktifleşmelerini ve girişimci davranmalarını gerekli görüp, Berlin entegrasyon politikalarının merkezine koymaktadır.

Başarılı entegrasyonun koşulu toplumumuzun sunduğu imkanlardan faydalanma fırsatının olmasıdır. Tüm bilgiler için: [www.berlin.de/lb/intmig/integrationsbeirat](http://www.berlin.de/lb/intmig/integrationsbeirat)

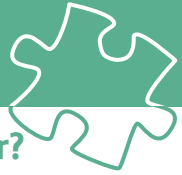


## Berlin’de Katılım ve Entegrasyonu Hangi Yasa Düzenler?

Aralık 2010’dan itibaren „Katılım ve Entegrasyonun Düzenlenmesi (PartIntG) Yasası“ geçerlidir. Yasada faaliyet sahası entegrasyon ve katılım olan tüm kurumlar görev, yapı ve sorumluluk alanları ile birlikte tanımlanmaktadır. Berlin’de tüm yasama ve yönetmelik taslakları bu yasanın ana hatlarıyla uyumlu olmak zorundadır.

Yasa Berlin senatosunda entegrasyon ve göçten sorumlu kişinin, entegrasyon ve göç konularından sorumlu eyalet danışma kurulunun ve ilçe bazında entegrasyon ve göçten sorumlu kişilerin atamasını, görev dağılımını ve birçok konuyu düzenler. Yasayı aşağıda bulabilirsiniz: [www.berlin.de/lb/intmig/\\_assets/integrationsbeirat/partintg\\_bf.pdf](http://www.berlin.de/lb/intmig/_assets/integrationsbeirat/partintg_bf.pdf)





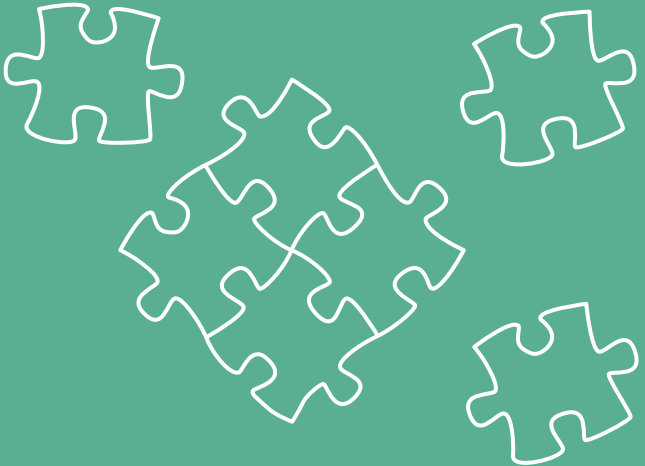
## Entegrasyonun Anlamı Nedir?

„Entegrasyon tüm toplumu kapsayan ve başarısı tüm vatandaşların iştirakına bağı olan bir süreçtir. Başarılı entegrasyon için hem göçmen kökenli nüfusun katılım imkanlarının olması hem de göçmen kökenlilerin uyum sağlamak için çaba ve katılım göstermesi gerekmektedir.“

Berlin’de Katılım ve Entegrasyonun Düzenlenmesi Yasası entegrasyonu böyle tanımlamaktadır. Buna göre bahsi geçen göçmen kökenliler Alman vatandaşlığı olmayan veya en az bir ebeveyninin doğum yeri yurtdışı olan ve 1949’dan sonra Almanya’ya göç eden kişi ya da kişilerdir.



Entegrasyon kendini bir ülkenin, şehrin ya da ilçenin parçası olarak ait hissetmek ve toplum tarafından da bu şekilde görülmek demektir. Bunun gerçekleşmesi için güvence altına alınmış bir oturma ve konut, iş piyasası, eğitim, kültür ve sosyal sistemlere erişim gibi faktörler katkı sağladığı gibi, kendi düşünceni temsil etme imkanı ve izni olması da önemlidir.



## Katılım Nedir?

Katılım veya yönetime katılma kavramı insanların ve organizasyonların karar ve irade oluşturma süreçlerine dahil edilmelerini tarif eder. Bu bir yandan da devlet tarafından düzenlenmiş yönetime katılma imkanlarının olması gerektiği anlamına gelir. Öte yandan katılım toplumdaki her insanın ilgisi ve iştiraki olmadan mümkün değildir. Başarılı katılım devletin veya eyaletlerin kurumlarına ve aktörlerine olan sosyal güveni güçlendirir.



Bir toplumda yazılmış ya da kurumsallaşmış bir çok katılım şekli bulunmaktadır. (Örneğin: işletmede yönetime katılım, seçimler, partilerde üyelik, sendikalar vs.). Bunun dışında yazılı olmayan katılım şekilleri de vardır. (kamuoyu yaratmak, vatandaş girişimlerine katılım, yeni sosyal hareketler, imza kampanyaları, kamuoyunda fikir alışverişi, yürüyüşler veya grevler).

Katılım kavramının mutlak bir tanımı yoktur. Bu da demektir ki, siyasi süreçlere katılmak ve kararlara etki etmek, katılım şekli ile alakalıdır ve bunun için imkanlar çeşitlidir.



## Katılım Önemi Nedir?

Katılım insanların uyum sağlayabileceği ve problemlere karşı duyarlı açık bir toplum olmanın belirleyici bir etkenidir. İnsan yalnızca katılım yoluyla kendi taleplerini bir nebze dile getirebilir. Eğer katılım imkanları yoksa insanlar kendilerini dışlanmış hisseder ya da siyasi ve toplumsal kararlara yabancılaşır ve kendilerini ilgilendirmeyen birşey olarak algılar.





Yani nasıl birlikte yaşayacağımız ve kendi yaşam alanlarımızı nasıl inşa edeceğimiz sorusu, insanlara toplumu inşa etme ve yönetime katılma olanağının nasıl sağlanacağı sorusu ile belirlenir. Buna özellikle Alman vatandaşı olmadığından ötürü seçim ve oylama gibi bilinen siyasi katılım seçeneklerinden yoksun nüfusun nasıl ve hangi yolla katılım sağlayacağı dahildir.



## İlçelerin Yapısı Nasıldır?

Belediye meclisi (BVV) tarafından Berlin'in 12 ilçesi için 5 yılda bir ilçe belediye başkanı ve her ilçe için 4 kaymakam (Bezirksstadtrat) seçilir. Berlin'in ilçeleri büyüklük, nüfus sayısı, göçmen kökenlilerin sayısı ve ilçe bazında katılım olanakları bakımından ve işleyiş olarak birbirinden ayrıldığı gibi, seçilmiş ilçe temsilcilerinin partilere dağılımı açısından da farklılık gösterir.

Politikacılar ilçedeki sakinlerin talep ve dilekçelerini, vatandaş girişimlerini ve vatandaş oylamalarını tartışır. İlçe belediye meclisi seçimlerine katılma hakkı olan herkesin meclisin bir sonraki oturumunda cevaplamak zorunda olduğu dilekçe sunma hakkı vardır. Somut talepler burada dilekçe veya vatandaş girişimi yoluyla öneri olarak getirilebilir. İlçe sakinleri vatandaş girişimi üzerinden ilçe bütçesi, şehir ve çevre planlarının düzenlenmesi ve doğayı koruma planı ile ilgili konularda katkıda bulunabilirler.

İlçe yönetimleri kendi sakinlerini geniş kapsamlı planları hakkında zamanında bilgilendirme ve fikirlerini veya itirazlarını dikkate almak ile hükümlüdürler. Bununla ilgili detaylı bilgiler her ilçe yönetiminde bulunmaktadır. Aşağıda ilçe yönetimlerinin internet sayfalarına ulaşabilirsiniz:  
[www.service.berlin.de/bezirksaemter](http://www.service.berlin.de/bezirksaemter)



## İlçe Belediye Meclisi Nedir?

İlçe belediye meclisi (BVV) belediye meclis başkanını seçen ve ilçe meseleleri hakkında karar veren ve ilçede seçilen bir kurumdur. Her ilçe belediye meclisinde 55 üye bulunur. Görevleri şunlardır: Şehir ve çevre planlamacılığı, okulların kullanılması ve donatılması, görevlerin özel kurumlara devredilmesi (örneğin gençlik tesisleri), ilçede arazi alımı ve satımı, ilçede ekonomik yatırımlar, halkevleri, müzik okulları ve şehir kütüphaneleri gibi ikametgah yerine yakın kültür ve eğitim olanakları sağlama, vatandaşlık ve asayiş dairelerini, gençlik dairelerini, gençlik yardımını ve sosyal daireleri düzenlemek.



Ayrıca gençlik merkezlerinin, spor ve oyun parklarının, yüzme havuzlarının açılması ve işletilmesi ve altyapının oluşturulması da ilçelerin karar ve yönetim alanına girmektedir. İlçe belediye meclisinin görevleri yönetmeliklerin ve bütçenin çıkarılması, ilçe kamu daire üyelerinin seçilmesi ve ilçe kamu dairelerinin denetlenmesidir.

İlçe belediye meclisinin oturumları genelde açıktır ve bazen canlı olarak takip edilebilir. İlçe yöneticileri siyasi konuları belirlenen komisyonlarda görüşür. Vatandaş temsilcileri da komisyonlara katılabilir. Belediye meclislerinin internet sayfalarını aşağıda bulabilirsiniz: [www.berlin.de/politische-bildung/politikportal/politik-in-berlin/hauptverwaltung-und-bezirksverwaltung/bezirksverordnetenversammlungen](http://www.berlin.de/politische-bildung/politikportal/politik-in-berlin/hauptverwaltung-und-bezirksverwaltung/bezirksverordnetenversammlungen)



## İlçede Entegrasyon Politikası Nasıldır?

Berlin'in tüm ilçelerinde Katılım ve Entegrasyon Yasasına göre entegrasyon ve göç görevlisi bulunmaktadır. Ayrıca tüm ilçelerde entegrasyon ve göç komisyonu kurulması kararlaştırılmıştır. (Şu anda on ilçede bulunmaktadır).

Entegrasyon ve göç görevlisinin yerel göçmen örgütleri ile sıkı bir işbirliği kurarak yürüttüğü çalışmalarında başlıca görevleri şunlardır: „(1) İlçeleri kapsayan tüm karar taslakları, yönetmelik ve uygulamalarda entegrasyona engel olacak koşulların kaldırılması ve göçmen kökenlilerin katılımının güçlendirmesi konusunda tavsiye ve önerilerde bulunurlar. (2) İlçenin tüm planlarının oluşturulması ve gerçekleştirilmesinde göçmen kökenlilerin ihtiyaçlarının dikkate alınmasını sağlarlar.” (PartIntG § 7,2).

Siyasi karar mekanizmalarına etki edebilmek için özellikle entegrasyon ve göç komisyonları kullanılabilir. Genellikle bu komisyonlar toplantılarını halka açık yapar.



## Vatandaş Temsilcisi Nedir?

Vatandaş temsilcileri parti grupları tarafından belli ilçe komisyonları için önerilir ve ilçe belediye meclisi tarafından seçilirler. Komisyonlarda ve mecliste konuşma, öneri sunma ve oylama hakkına sahiptirler. Alman vatandaşı olmayan kişiler de vatandaş temsilcisi olabilir.

PartIntG yasasına göre tüm ilçeler entegrasyon meselelerini görüşmek için komisyon oluşturmak ile yükümlüdür. Entegrasyon komisyonuna seçilecek vatandaş temsilcisinin özellikle göçmen kökenli olmasına dikkat edilmesi PartIntG yasasının 2.paragrafına göre önemlidir.





## İlçe Danışma Kurullarının Entegrasyona Katkisi Nedir?

Berlin'in 10 ilçesinde danışma kurulları veya buna benzer yapılar, Entegrasyon ve Göç görevlisine bağlı olarak düzenli toplantılar düzenlemektedir. Danışma kurulunun toplantıları genel olarak halka açıktır ve ilçe sakinlerine somut katılım imkanları sağlamaktadır. Özellikle Alman vatandaşı olmayan göçmen kökenliler danışma kurullarına katılabilir ve burada aktif olarak siyasete dahil olma imkanı bulabilirler. Her danışma kuruluna yönelik bilgileri bağlı olduğu ilçe kamu dairesinde ve genellikle entegrasyon görevlisinin internet sayfasında bulunabilir.



## İlçe Danışma Kurulunun Entegrasyon Koluna Nasıl Katılabirim?

Tüm Berlin ilçelerinde entegrasyon veya göç danışma kurulları bulunmaktadır. Normal şartlarda toplantılar kamuoyuna açıktır ve ilgilenen Berlinliler tarafından ziyaret edilebilir. Burada herkes bilgi edinebilir veya kurula dahil olabilir. Kimin danışma kuruluna seçilme hakkı olduğu o ilçeye ait tüzükte belirtilmiştir. Bir danışma kurulu toplantısına gitmeniz ve kendi ilçenizdeki üyelerle tanışmanız tavsiye edilir.



## Alman Vatandaşı Olmayanlar Siyasi Partilerde Aktif Calisabilirmi?

Bu mümkündür ve önemlidir, çünkü partiler ilçedeki, eyalettedeki ve federal düzeydeki siyasi karar mekanizmalarında büyük bir rol oynarlar. Genellikle üye olmadan da partilerin toplantılarına katılabilir, siyasi konularda tartışabilir ve söz sahibi olanlar ile tanışabilirsiniz. Göç konusunda kendi çalışma grubu olan partiler SPD, Die Linke (Sol Parti) ve Die Grünen (Yeşiller)'dir.



## Siyasi Partilere Yakın Vakıfların Katkisi Nelerdir?

Siyasi partilere yakın vakıflar bilgilendirme etkinlikleri, eğitim olanakları ve tartışma platformları sunmaktadırlar. Bir çok etkinlikte özellikle entegrasyon politikası ve katılım konusu ele alınmaktadır. Federal düzeyde aşağıda belirtilen partilere yakın vakıflar siyasi eğitim sürecinde etki sağlamaktadır: Friedrich-Ebert-Vakfı ([www.fes.de](http://www.fes.de)), Konrad-Adenauer-Vakfı ([www.kas.de](http://www.kas.de)), Rosa-Luxemburg-Vakfı ([www.rosalux.de](http://www.rosalux.de)), Heinrich-Böll-Vakfı ([www.boell.de](http://www.boell.de)) ve Özgürlük İçin Friedrich-Naumann-Vakfı ([www.freiheit.org](http://www.freiheit.org)).

Ek olarak Berlin’de partilere yakın vakıflar ve yerel siyasete yönelik eğitim kurumları bulunmaktadır: August-Bebel-Institut e.V.

([www.august-bebel-institut.de](http://www.august-bebel-institut.de)), Konrad Adenauer

Vakfı, Bildungsforum Berlin ([www.kas.de/berlin](http://www.kas.de/berlin))

, Helle Panke e.V. ([www.helle-panke.de](http://www.helle-panke.de)), Bildung-

swerk Berlin der Heinrich-Böll-Stiftung

([www.bildungs-werk-boell.de/de](http://www.bildungs-werk-boell.de/de)), Bildungswerk

für Alternative Kommunalpolitik (BiWAK) e.V.

([www.biwak-ev.de](http://www.biwak-ev.de)), Kommunalpolitisches Forum

e.V. (Berlin) ([www.kommunalpolitik-berlin.de](http://www.kommunalpolitik-berlin.de)),

Kommunalpolitisches Bildungswerk Berlin e.V.

KBB ([www.kbb-berlin.de](http://www.kbb-berlin.de)).



## Almanyadaki Dernek Ve Örgütlerin Rolü Nedir?

Almanya'da spor, kültür, siyaset, eğitim veya dini olmak üzere farklı hedeflere sahip yaklaşık 600.00 dernek ve örgüt bulunmaktadır. Bir örnek olarak göçmen ve mülteci çalışmalarında aktif şekilde yer alan derneklerin, grupların ve girişimlerin içinde yer aldığı çatı örgütü Kùltürler arası Çalışma Örgütü ([www.via-bund.de](http://www.via-bund.de)) verilebilir. Bu örgütün Berlin-Brandenburg eyalet derneđi bu broşürün hazırlanmasında katkı sağlamıştır.

Bir dernek üyesi olarak diđer insanlarla birlikte aynı hedefleri takip edip, bunları gerçekleştirebilirsiniz ve taleplerinizi dile getirebilirsiniz. Birlikte talepleri dile getirmek kamuoyunda dikkat çekebilmek için çok önemlidir. Çünkü göçmen kökenlilerin yönetime katılımı önündeki engeller olduđu tartışmasızdır ve aşılması gerekmektedir. Şimdiye kadar birçok alanda toplumsal olarak dışlanan insanların katılımı olmadan bunu gerçekleştirmek mümkün değildir.



## Mülteci Danışma Kurulların Görevi Nedir?

Eyalet Mülteci Danışma Kurulları eyaletlerde faaliyet gösteren mülteci yardım organizasyonlarının, destekleyen grupların ve dayanışma girişimlerinin içinde yer aldığı bağımsız temsilcilerdir.

Mülteci danışma kurulları mültecilerin zorunlu göç nedenlerinin ciddi bir şekilde dikkate alınmasının, onların insani bir gereklilik olarak kabul edilmelerini, kalıcı entegrasyon çalışmalarını, kendilerinin belirlediği gelecek perspektifleri oluşturabilmelerini devletin bir görevi olarak görür.

Berlin mülteci dayanışma kurulu eğitim çalışmaları düzenlemekte, mültecileri ve gönüllü yardımcılarını zorunlu göç ile alakalı tüm konularda bilgilendirmektedir ve mültecileri devlet dairelerindeki işlerinde ve yeni yaşam alanlarına uyum sağlamaları konusunda destek olmaktadır. Gönüllü yardımseverler aranmaktadır. Daha fazla bilgiyi aşağıda bulabilirsiniz:

[www.fluechtlingsrat-berlin.de](http://www.fluechtlingsrat-berlin.de)



## Nasıl Katılım Sağlayabileceğim Konusunda Nereden Bilgi Alabilirim?

Nasıl katılım sağlayabileceğim, öncelikle hangi konuyla ilgilendiğim ve hangi ölçüde dahil olmak istediğim ile alakalı. İlçe danışma kurullarının entegrasyon ve göç dairesi, vatandaş görüşme saati, vatandaş temsilcisi olarak aktif olmak, ilçe belediye meclisine imza kampanyaları ve öneriler sunmak gibi şimdiye kadar bahsedilen imkanların yanında toplumsal bilgi ve fikir oluşturma mekanizmalarında yer almanın birçok yolu vardır – derneklerde gönüllü çalışmalardan başlayıp, aynı veya farklı görüşten kişilerle tartışmalar ve





bilgilendirme toplantılarını ziyaret etmek gibi. Kendi mahallenizde olan bitenden haberdar olmak, problemleri veya kendinizi ilgilendiren yada rahatsız eden şeyleri görmemezlikten gelmemek, aksine aktif olmak iyi bir başlangıç olabilir.

Berlin’de siyasi eğitiminin önemli bir kurumu ise Siyasi Eğitim Berlin Eyalet Merkezidir ve ([www.berlin.de/politische-bildung](http://www.berlin.de/politische-bildung)) yer almaktadır. Burada entegrasyon ve katılım konusuna iyi bir giriş yapabilirsiniz.



## Alman Vatandaşlığını Nasıl Alabilirim?

Alman vatandaşlığı için vatandaşlık dairesine başvuru yapabilirsiniz. Bunun için gerekli koşullar şunlardır: oturma izni, kendi geçimini sağlayabilmek, en az sekiz yıl düzenli olarak yurt içinde yaşamak, yeterli Almanca bilgisi, vatandaşlık temel bilgisi, genelde şimdiki vatandaşlıktan çıkmak, herhangi bir ceza almamış olmak ve anayasanın özgür, demokratik temel düzenini tanımak. Bu koşullardan bazıları bireysel durumlarda değişiklik gösterebilir.



Bu nedenle vatandaşlık dairesini çalışma saatleri içerisinde ziyaret etmeniz tavsiye edilir. Başvurunuz için gerekli tüm evrakları kişisel bir görüşmede talep edebilirsiniz. İlgili daireler tüm ilçelerde mevcuttur ve aşağıdaki adreste bulunur: [www.service.berlin.de/dienstleistung/318998](http://www.service.berlin.de/dienstleistung/318998) (Anahtar kelime vatandaşlık).



## Ayrımcılık İle Nasıl Başa Çıkabilirim?

Maalesef ayrımcılık her gün toplumun bir çok alanında vuku bulmaktadır: Okulda, iş yerinde, devlet dairelerinde ya da toplu taşımada.

Hem Avrupa Birliđi kriterlerine göre hem de anayasada eşitlik ilkesine göre ayrımcılıđa karşı mücadele verilmektedir ve Berlin senatosu bu ilkeleri uygulamaya koyacağını tahadüt etmiştir. Bu nedenle özellikle siyasi katılım ayrımcılıđa karşı mücadele de önemli ve verimli bir yöntem olarak görülebilir.

Eşit muamele – ayrımcılık karşıtlığını kontrol eden eyalet bürosu ayrımcılık konusunda sahip olduğunuz haklarınızla ilgili bilgi vermek ile yükümlüdür ([www.berlin.de/sen/lads](http://www.berlin.de/sen/lads)). Danışma talebi ve ayrılıkçı davranışları bildirmek için. Ay-

rımcılık Karşıtı Federal Büro'ya  
([www.antidiskriminierungsstelle.de](http://www.antidiskriminierungsstelle.de))

(030) 18555 1865 numarasından telefon yoluyla  
ya da [beratung@ads.bund.de](mailto:beratung@ads.bund.de) adresinden mail ile  
ulaşabilirsiniz.



## Daha fazla bilgi için:

„Demokratie in Berlin. Mitmachen und Mitgestalten.“ Siyasi Eđitim - Berlin Eyalet Merkezi'nin broşürü (2017). İndirmek için:

[www.berlin.de/politische-bildung/publikationen/materialien](http://www.berlin.de/politische-bildung/publikationen/materialien)

„Willkommen in Berlin! Welcome to Berlin!“ Siyasi Eđitim - Berlin Eyalet Merkezi'nin broşürü (2017). İndirmek için:

[www.berlin.de/politische-bildung/publikationen/materialien](http://www.berlin.de/politische-bildung/publikationen/materialien)

Federal Siyasi Eđitim Merkezi'nin internetteki bilgileri:

[www.bpb.de](http://www.bpb.de)

**Yazar:** Nikolaus Teichmüller

**Konsept ve Redaktör:**

Holger Förster, Anna Czechowska, Julia Hasse

**Yayımcılar:**

Verband für Interkulturelle Arbeit Regionalverband Berlin/  
Brandenburg e.V., Petersburger Straße 92, 10247 Berlin

Berliner Landeszentrale für politische Bildung, Harden-  
bergstraße 22-24, 10623 Berlin Öffnungszeiten des  
Besuchszentrums: Montag, Mittwoch, Donnerstag und  
Freitag jeweils 10-18 Uhr

**Layout/Grafik:** Braun Grafikdesign Berlin

Yayımcılar belirtilerin dış bağlantılı internet sitelerinin  
içeriğinden sorumlu değildir.

Kasım 2017

